

Ergebnis der Ist- und Bedarfsanalyse gemäß Förderrichtlinie Bayern

Gemeinde Bad Füssing
Versorgungsgebiete Riedenburg-Würding-Voglöd
Datum 31.01.2014

Ist-Analyse (aktuelle Versorgung)

Die Gemeinde Bad Füssing hat eine Ist-Analyse durchgeführt. Die Ist-Versorgung in der Gemeinde Bad Füssing wurde auf Grundlage des Breitbandatlas sowie zur Verfügung stehender Breitbandinformationen erfasst. Bei der Prüfung der kabelgebundenen Versorgung wurde ermittelt, welche Bandbreiten derzeit im Erschließungsgebiet über unterschiedliche Breitbandtechnologien möglich sind.
Eine Grundversorgung von mindestens 2 MBit/s ist teilweise gegeben. Das Ergebnis der Ist-Analyse ist in den nachfolgenden Karten dargestellt.

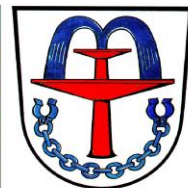
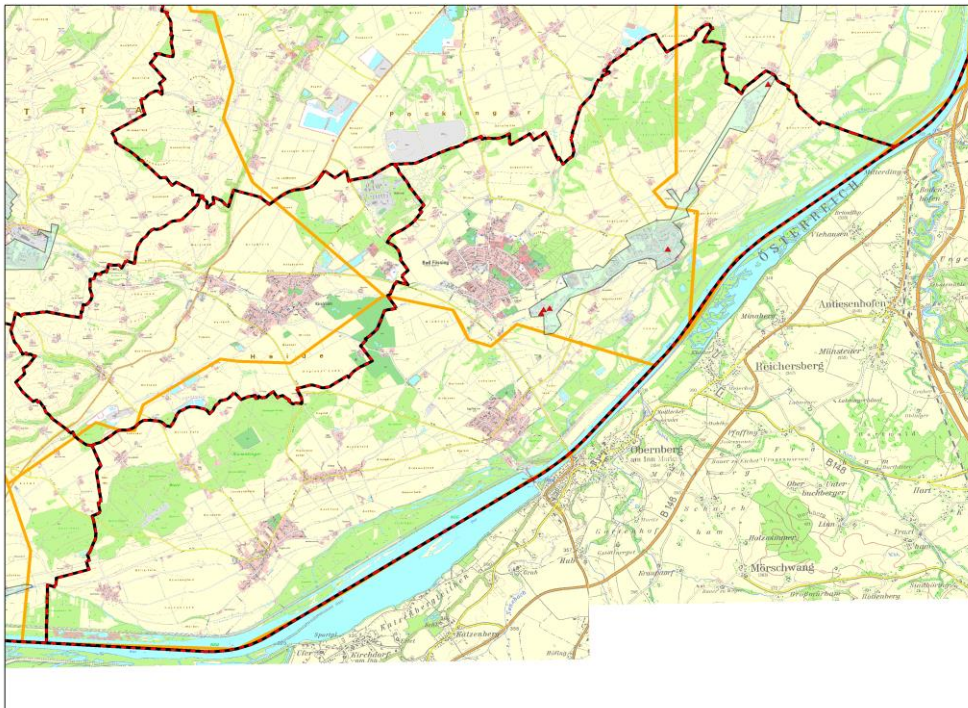
Bedarfsanalyse (Versorgungsbedarf)

Die Gemeinde Bad Füssing hat ein Erschließungsgebiet identifiziert, in dem mindestens 5 Unternehmer gemäß §2 Abs. 1 Satz 1 UStG ansässig sind. Die Unternehmer im Erschließungsgebiet wurden über die Homepage und individuell nach ihrem Breitbandbedarf befragt.
Die eingegangenen Fragebögen wurden erfasst. Die Bedarfsmeldungen mit mindestens 50 Mbit/s im Download und mindestens 2 Mbit/s im Upload sind in der Karte rot dargestellt. Alle übrigen Bedarfsmeldungen mit mindestens 30 Mbit/s im Download sind zahlenmäßig erfasst.

Karte Ist- und Bedarfsanalyse

Übersicht Gemeinde Bad Füssing (Kumulationsgebiet Riedenburg-Würding-Voglöd)

Gemeinde Bad Füssing



Kumulationsgebiet

Legende

- ▲ 50 Mbit Unternehmen
- Kumulationsgebiet
- Gemeindegrenzen LRA PA
- Vorwahlbereich LKR PA

Karte Ist- und Bedarfsanalyse

Gemeinde Bad Füssing (Kumulationsgebiet Riedenburg-Würding-Voglöd)

Ist-Analyse:

Grundversorgung-Kabel (Mind. 2 Mbit/s Download):	verfügbar
Grundversorgung-Funk (Mind. 2 Mbit/s Download):	teilweise verfügbar
NGA-Versorgung (Mind. 25 Mbit/s Download):	nicht verfügbar

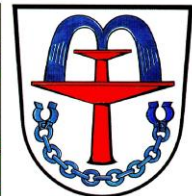
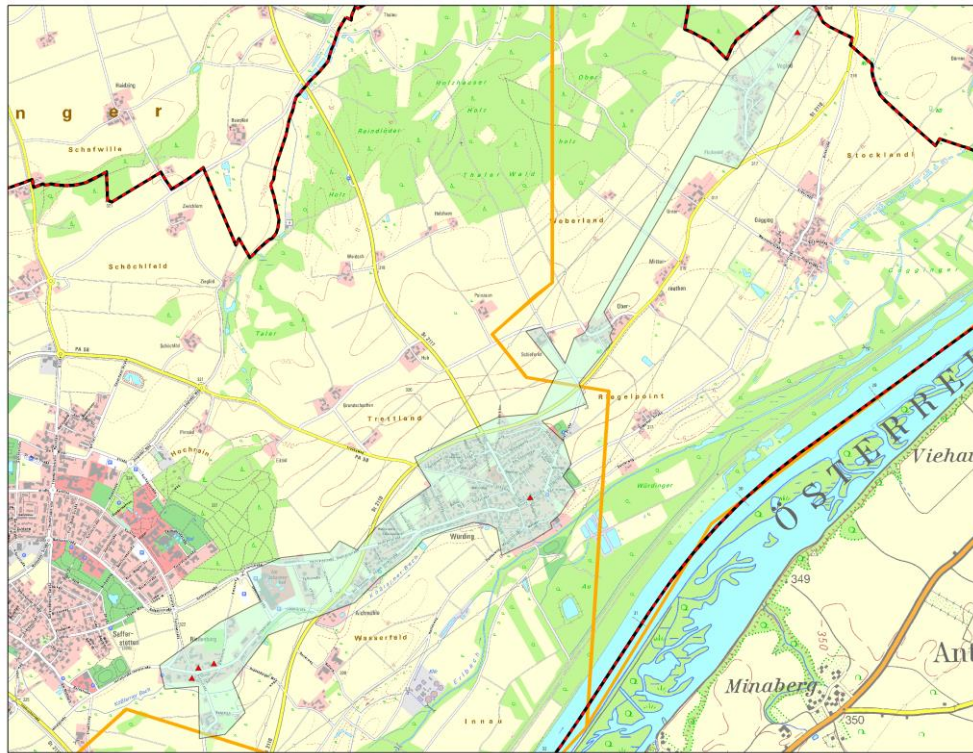
Aktuell „schwarzer Fleck der Grundversorgung“
Aktuell „weißer Fleck der NGA-Versorgung“

Bedarfsprognose:

Im Erschließungsgebiet haben 76 Unternehmen eine Bedarfsmeldung abgegeben.
Davon liegt für 6 Unternehmen ein begründeter Versorgungsbedarf von mindestens 50 Mbit/s im Download und 2 Mbit/s im Upload vor.

Karte Erschließungsgebiet

Gemeinde Bad Füssing



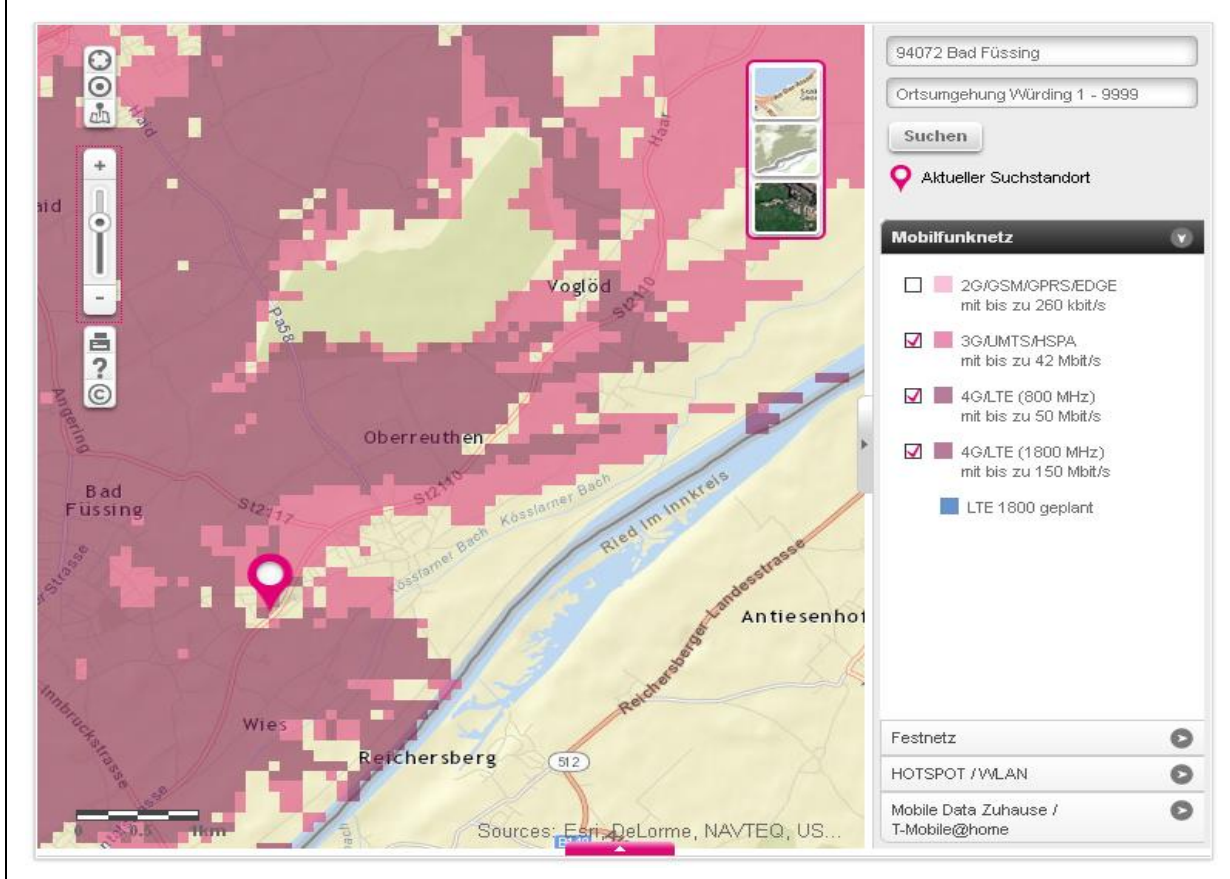
Kumulationsgebiet

Legende

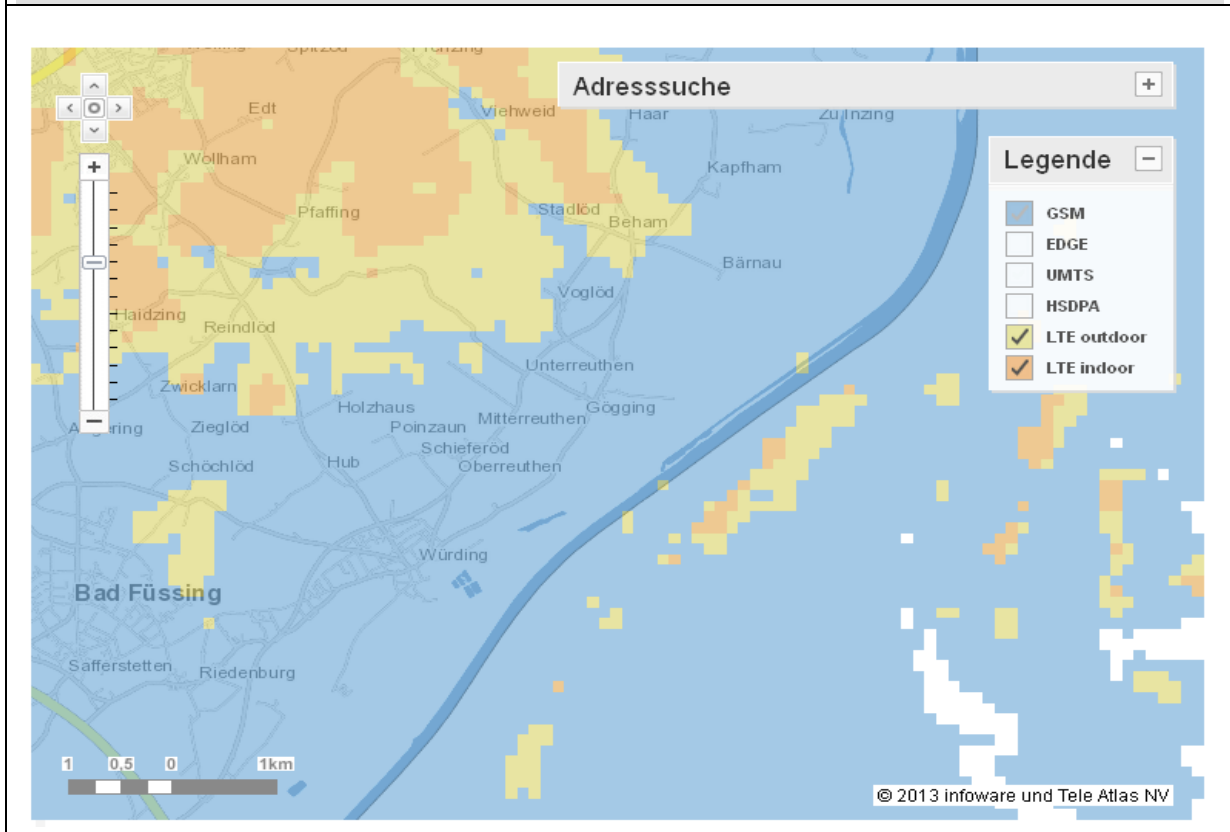
- ▲ 50 Mbit Unternehmen
- Kumulationsgebiet
- Gemeindegrenzen LRA PA
- Vorwahlbereich LKR PA

Anlage:

Gemeinde Bad Füssing, Kumulationsgebiet / LTE Telekom



Gemeinde Bad Füssing, Kumulationsgebiet / LTE Vodafone



Gemeinde Bad Füssing, Kumulationsgebiet / 2 Mbit/s Verfügbarkeit

Angezeigte Verfügbarkeit: Alle Techniken ≥ 2 Mbit/s

Hilfe Rückmeldung Drucken Vollbild

